

肌あたりなめらか

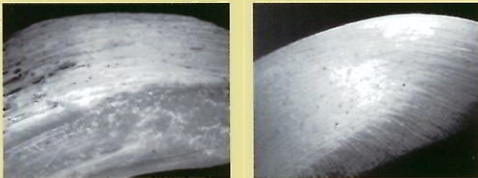
椿油仕上げ

本つげの耳かき

つげは木質が固く、高密度なので、
割れにくく耳の中をいためません。



竹とつげの比較写真



▲竹

▲つげ

つげは竹に比べ高密度なので割れにくく、
また、滑りがよいため耳の中を傷めません。



椿油仕上げのため
長くお使い戴くほどに飴色に艶が増し、
また、ベトつかず、さらりとした感覚で
手に馴染みます。



品番	品名	陳列サイズ	材質	参考上代	入数(内箱)	JANコード
ER-101	本つげ耳かき	175mm×45mm	柄一つげ	¥360	12	4904695017212
ETR-101	本つげ耳かき 椿油仕上げ	175mm×45mm	柄一つげ、椿油仕上げ	¥460	12	4904695017618

品番	品名	陳列サイズ	材質	参考上代	入数(内箱)	JANコード
ER-102	本つげ耳かき 梵天付き	175mm×45mm	柄一つげ 毛一アヒル	¥380	12	4904695017601
ETR-102	本つげ耳かき 梵天付き 椿油仕上げ	175mm×45mm	柄一つげ、椿油仕上げ 毛一アヒル	¥480	12	4904695017625

※価格、サイズ、カラーなどを予告なく変更することがあります。あらかじめご了承ください。発売元 株式会社 徳安 名古屋市熱田区旗屋1-808 〒456-0027 TEL052(683)4005
 ※印刷により、実際の色彩と多少異なる場合があります。※表示価格に消費税は含まれておりません。
<http://www.tokuyasu.com> E-mail sss@tokuyasu.com